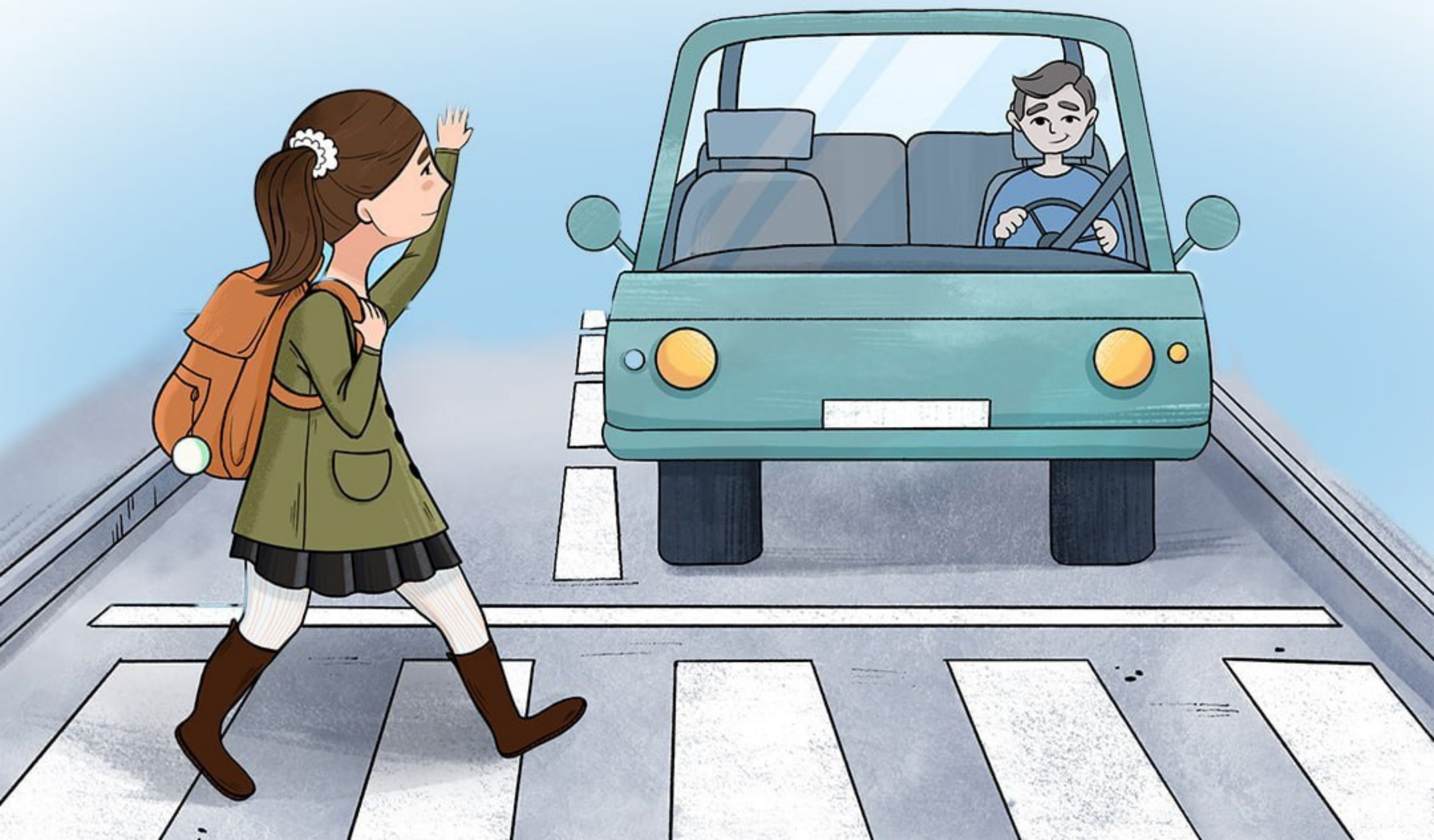




# Как безопасно переходить проезжую часть?







# Напомните ребёнку о правилах дорожного движения

✓ Переходить дорогу можно только по пешеходному переходу:



Наземный  
пешеходный  
переход



Подземный  
пешеходный  
переход



Надземный  
пешеходный  
переход

✓ ходить по улице разрешается только по тротуарам;

✓ если тротуара нет, необходимо идти навстречу движению транспорта по обочине или краю дороги.



## Как перейти проезжую часть, если нет светофора?

1. Остановитесь у края проезжей части
2. Посмотрите в обе стороны
3. Если нет машин, дойдите до середины проезжей части дороги
4. Ещё раз посмотрите налево и направо и, при отсутствии транспорта, закончите переход

*Дорогу нужно переходить под прямым углом и в местах, где дорога хорошо просматривается в обе стороны!*



## Нарисуйте карту и составьте безопасный маршрут

- ✓ Составьте вместе с ребёнком безопасный маршрут;
- ✓ пройдите его вместе;
- ✓ обсудите места, требующие повышенного внимания.







## Какие ещё правила помогут безопасно перейти проезжую часть?

- ✓ Регулярно тренируйте внимание ребёнка во время движения на улице и повторяйте правила.
- ✓ Подготовьте одежду ребёнка: она должна быть заметна в условиях недостаточной видимости, вечернее и ночное время суток, а также оборудована световозвращающими элементами.
- ✓ Говорите ребёнку: «Будь осторожней и аккуратней на дороге!», попросите звонить и сообщать, что он пришёл домой.